



**CFT**  
Conselho Federal dos  
Técnicos Industriais

SCS, Quadra 02, Bloco D, Ed. Oscar Niemeyer  
9º Andar, CEP 70.316-900 - Brasília - DF  
E-mail: [cft@cft.org.br](mailto:cft@cft.org.br)  
Fone: 0800 016 1515

[www.cft.org.br](http://www.cft.org.br)

## INSTRUÇÕES PARA CADASTRO DA AUTENTICAÇÃO EM DOIS FATORES NO SEI

versão 2

Por **Bruno Belizário** em maio de 2025.

**IMPORTANTE:** Esse procedimento só precisa ser realizado **uma única vez**, no primeiro acesso ao SEI. Em caso de dúvidas ou dificuldades, contatar o pessoal da GTI via Google Chat.

1º Acessar o SEI do CFT pelo link:

[https://sei.sinceti.tec.br/sip/login.php?sigla\\_orgao\\_sistema=CFT&sigla\\_sistema=SEI](https://sei.sinceti.tec.br/sip/login.php?sigla_orgao_sistema=CFT&sigla_sistema=SEI)

2º Seguir as etapas:

1º Inserir o **usuário**

 bruno.belizario


2º Inserir a **senha**

 .....

3º Selecionar o **órgão**

 CFT

ACESSAR

4º Antes de acessar, clicar em  **Autenticação em dois fatores**



**CFT**  
Conselho Federal dos  
Técnicos Industriais

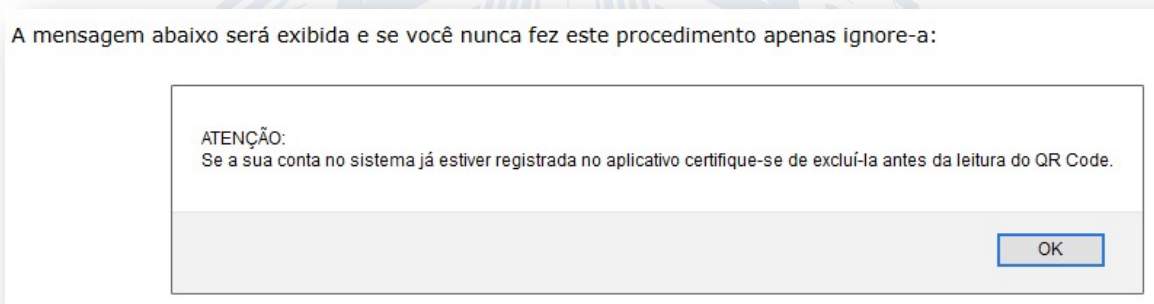
SCS, Quadra 02, Bloco D, Ed. Oscar Niemeyer  
9º Andar, CEP 70.316-900 - Brasília - DF  
E-mail: [cft@cft.org.br](mailto:cft@cft.org.br)  
Fone: 0800 016 1515

[www.cft.org.br](http://www.cft.org.br)

3º Na tela seguinte, clicar em **Prosseguir**:



4º Clicar em **OK** para ignorar a mensagem na tela seguinte:





**CFT**  
Conselho Federal dos  
Técnicos Industriais

SCS, Quadra 02, Bloco D, Ed. Oscar Niemeyer  
9º Andar, CEP 70.316-900 - Brasília - DF  
E-mail: [cft@cft.org.br](mailto:cft@cft.org.br)  
Fone: 0800 016 1515

[www.cft.org.br](http://www.cft.org.br)

5º Na tela seguinte, efetue os procedimentos seguintes:

The screenshot shows the 'sei!' app registration interface. It includes a QR code labeled 'EXEMPLO', a unique alphanumeric code 'GE4W IZRR MJST MYZW GEYD EZLD GFSD', an email input field with an envelope icon, and 'Cancelar' and 'Enviar' buttons. Four numbered instructions with arrows point to specific elements: 1º points to the QR code, 2º points to the email field, 3º points to the 'Enviar' button, and 4º points to the 'Enviar' button.

**1º** Baixar no celular (Android ou IOS) o app **Google Authenticator**  
*Também pode ser outros apps, como Microsoft Authenticator, FreeOTP, Authy, etc.*

**2º** Abrir o app anterior e escanear o **QR Code**, como o do exemplo ao lado.

**3º** Inserir um **e-mail** para receber um **link de verificação**

**4º** Clicar em **Enviar**

Para download do Aplicativo:



Google Authenticator  
(Recomendado)



Link **Google Store**



Link **App Store**



SCS, Quadra 02, Bloco D, Ed. Oscar Niemeyer  
9º Andar, CEP 70.316-900 - Brasília - DF  
E-mail: [cft@cft.org.br](mailto:cft@cft.org.br)  
Fone: 0800 016 1515

[www.cft.org.br](http://www.cft.org.br)

**6º** Abrir no e-mail informado, o link de verificação:



**SEI/CFT** <naorespon-da-sei@cft.org.br>

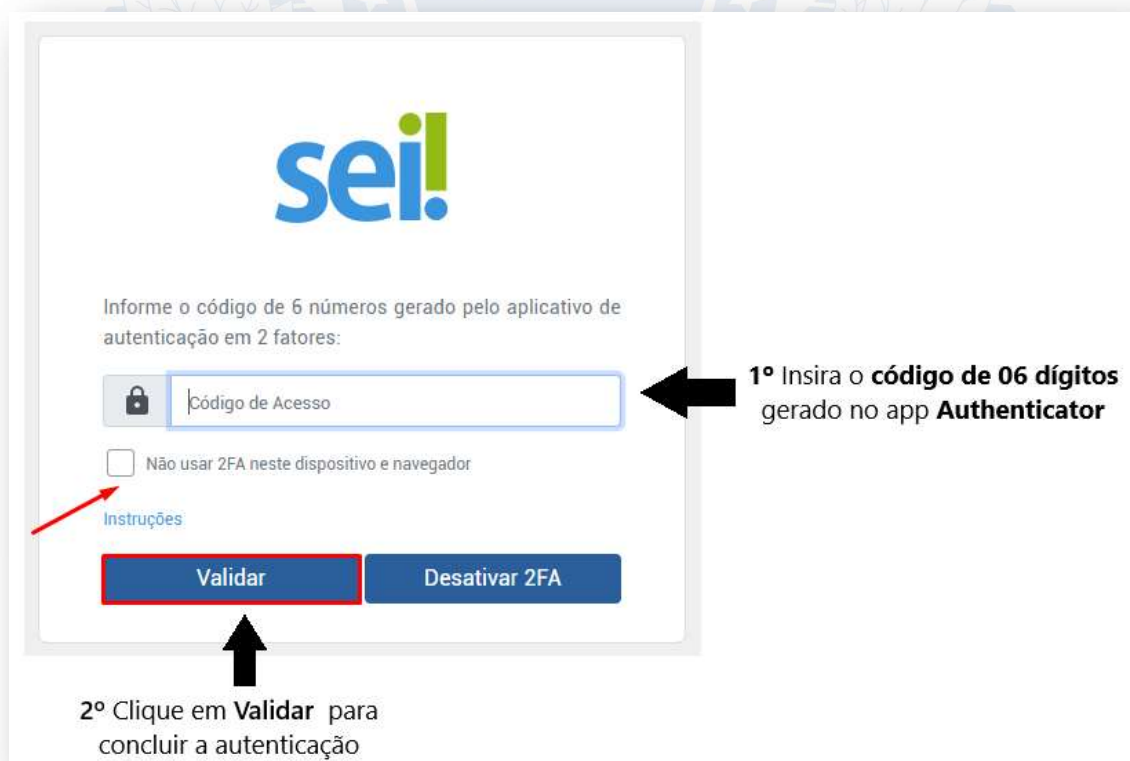
para mim ▼

A autenticação em 2 fatores foi solicitada para sua conta no sistema SEI/CFT em 19/12/2024 às 14:24.

Clique no link abaixo para ativá-la:

[https://sei.cft.org.br/sip/processar\\_chave.php?chave\\_ativacao=0001kp8nmf4a86tq54gr7syq1z9034ea6afd640eeeeadc2b7646f69edd7bd781ef2672f](https://sei.cft.org.br/sip/processar_chave.php?chave_ativacao=0001kp8nmf4a86tq54gr7syq1z9034ea6afd640eeeeadc2b7646f69edd7bd781ef2672f)

**7º** Após a ativação da autenticação em dois fatores, no próximo login, quando inserir usuário e senha e clicar em **Acessar** será carregada uma página para inserir o código de seis dígitos gerado no aplicativo do 5º passo. Assim, abra o aplicativo, verifique o código e o insira na página do SEI:



**Obs:** Para uso recorrente em um mesmo equipamento, como sua estação de trabalho habitual, pode-se deixar a autenticação automática (isto é, não precisar gerar o código no aplicativo e inserir no site do SEI todas as vezes que for fazer login), marcando a opção **“Não usar 2FA neste dispositivo e navegador”** antes de clicar em **Validar**.